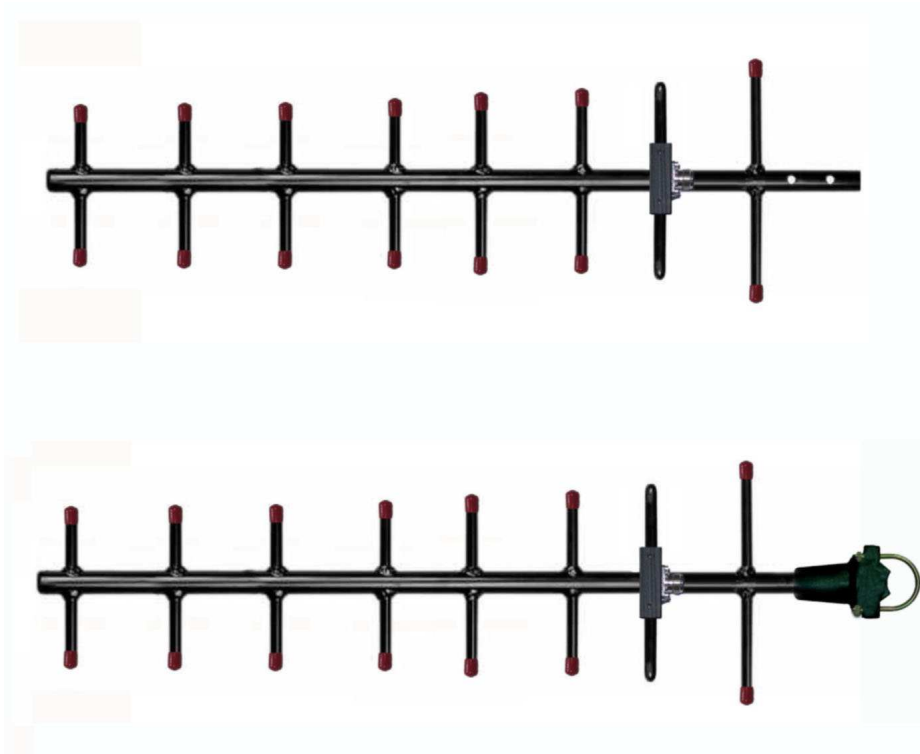


Antena kierunkowa

BSD 400

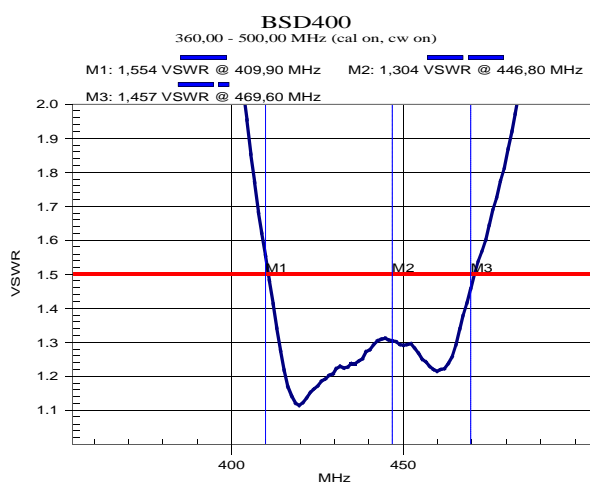


Antena przeznaczona do instalacji bazowych, w sieciach radiokomunikacji ruchomej oraz do sieci telemetrycznych pracujących w paśmie 400 MHz. Konstrukcja duralowa spawana, elektrycznie zwarta dla prądu stałego czyni konstrukcję wyjątkowo odporną na warunki środowiskowe ze szczególnym uwzględnieniem instalacji górskich, trudno dostępnych wysokich masztów, systemów bezobsługowych itp.

Antena produkowana w trzech wersjach 2 ,4 , 8 elementów .

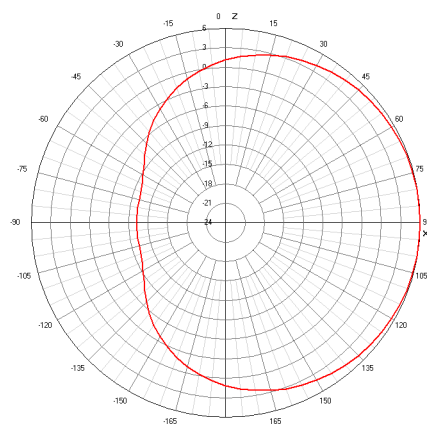
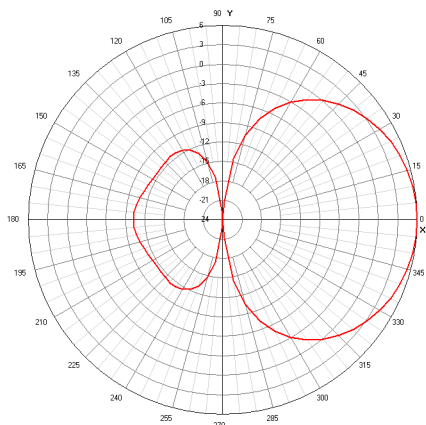
Anteny typu BSD stosowane są do budowy układów antenowych 2, 3 i 4-ro sekcyjnych co umożliwia elastyczne kształtowanie poziomej charakterystyki pokrycia obszaru. Pojedynczy reflektor umożliwia montaż anteny na dowolnej odległości od masztu mocującego, bez wpływu na kształt jej charakterystyki promieniowania.

	BSD 400-2	BSD 400-4	BSD 400-8
Właściwości elektryczne			
Zysk energetyczny	6 dBi @ 433 MHz	7.5 dBi @ 433 MHz	10 dBi @ 390 MHz 12 dBi @ 433 MHz 10.8 dBi @ 448 MHz
Charakterystyka promieniowania	kierunkowa		
Impedancja	50 Ω		
Typ anteny	Yagi, 2 elementy	Yagi, 4 elementy	Yagi, 8 elementów
Współczynnik fali SWR w paśmie pracy anteny	≤ 1.5		
Zakres częstotliwości pracy	390 – 550 MHz w zależności od wykonania		
Pasmo	Wykonania na pasma o szerokości 40 MHz		
Moc doprowadzona ciągle	150 W		
Kąty połowy mocy (dla polaryzacji pionowej)	E – 70° H – 150°	E – 70° H – 110°	E – 50° H – 70°
Kod poziomej charakterystyki promieniowania anteny	075EB15	055EB15	035EB15
Kod pionowej charakterystyki promieniowania anteny	035EB02	035EB01	025EB01
Tłumienie przód/tył	16 dB	20 dB	20 dB
Cechy mechaniczne			
Rodzaj złącza	N		
Materiał	Aluminium, malowane proszkowo		
Polaryzacja	pion / poziom		
Masa całkowita	3.1 kg	3.4 kg	3.7 kg
Zabezpieczenie odgromowe	Galwaniczne na korpusie anteny		
Długość całkowita	650 mm	900 mm	1400 mm
Opakowanie	Karton		
Okres gwarancji	2 lata		
Maksymalna prędkość wiatru	45 m/s		
Warunki klimatyczne			
Zakres temperatur pracy	-40°C ÷ +70°C		
Wilgotność względna	≤ 100% w temp. +40°C		



Przebieg charakterystyki SWR

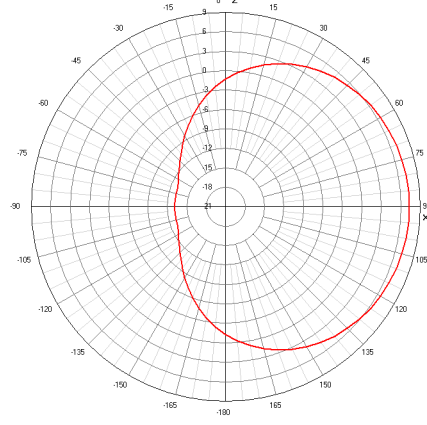
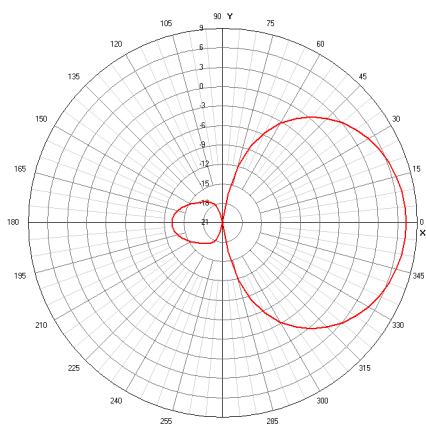
BSD 400 – 2



Pionowa charakterystyka promieniowania

Pozioma charakterystyka promieniowania

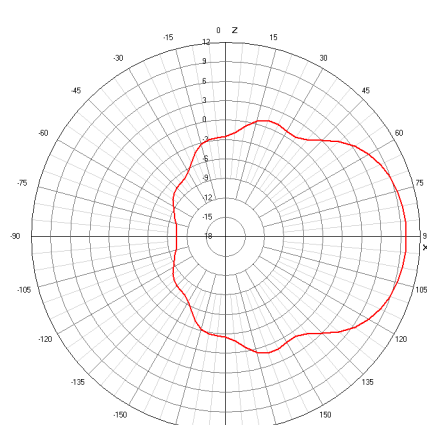
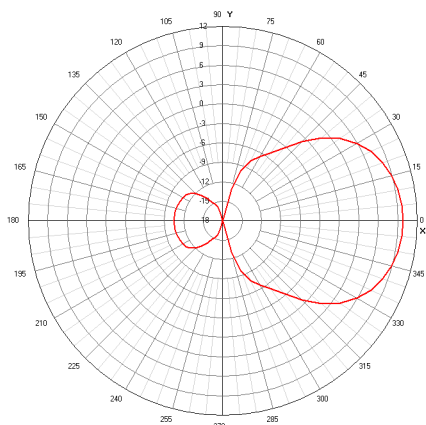
BSD 400 – 4



Pionowa charakterystyka promieniowania

Pozioma charakterystyka promieniowania

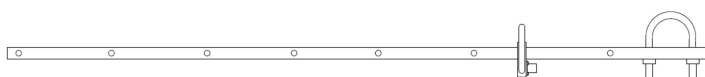
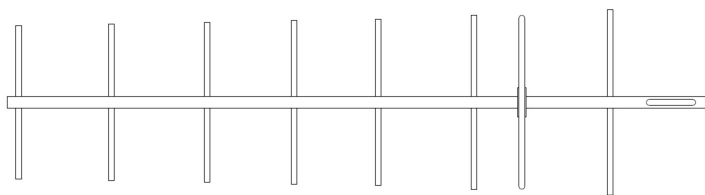
BSD 400 – 8



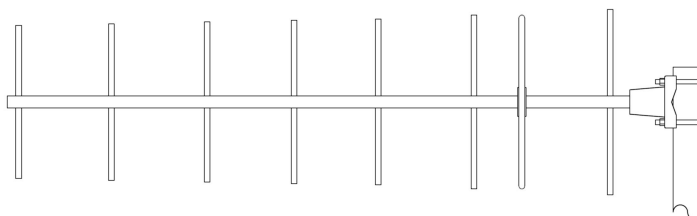
Pionowa charakterystyka promieniowania

Pozioma charakterystyka promieniowania

Wersja
montażowa 1



Wersja
montażowa 2



Widok ogólny anteny BSD 400 – 8
w dwóch wersjach montażowych



P.U.P. Net-Com

41-902 Bytom, ul. Piekarska 102/7
tel./fax (32) 282-68-21, 0601-22-08-97

www.net-com.bytom.pl e-mail : biuro@net-com.bytom.pl