

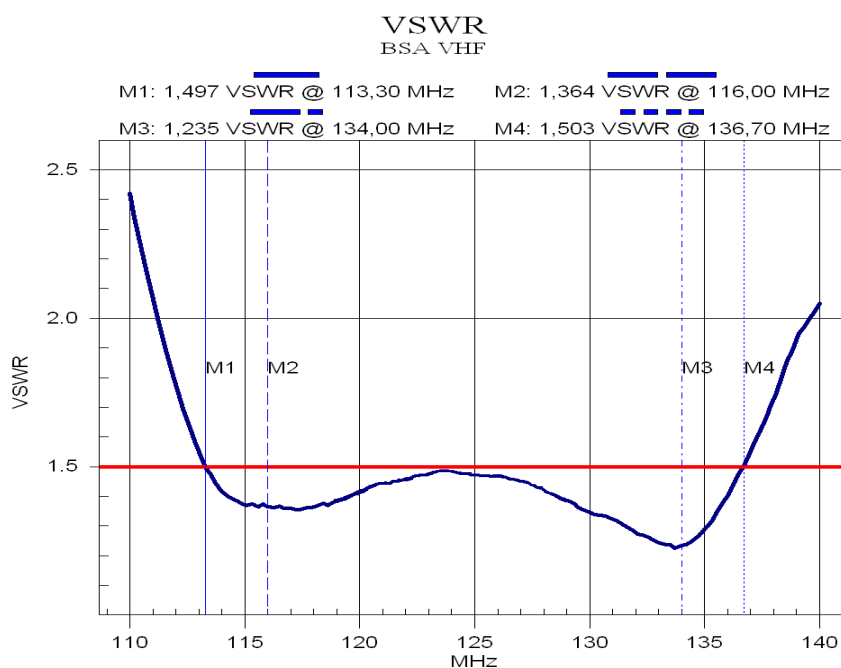
Antena bazowa

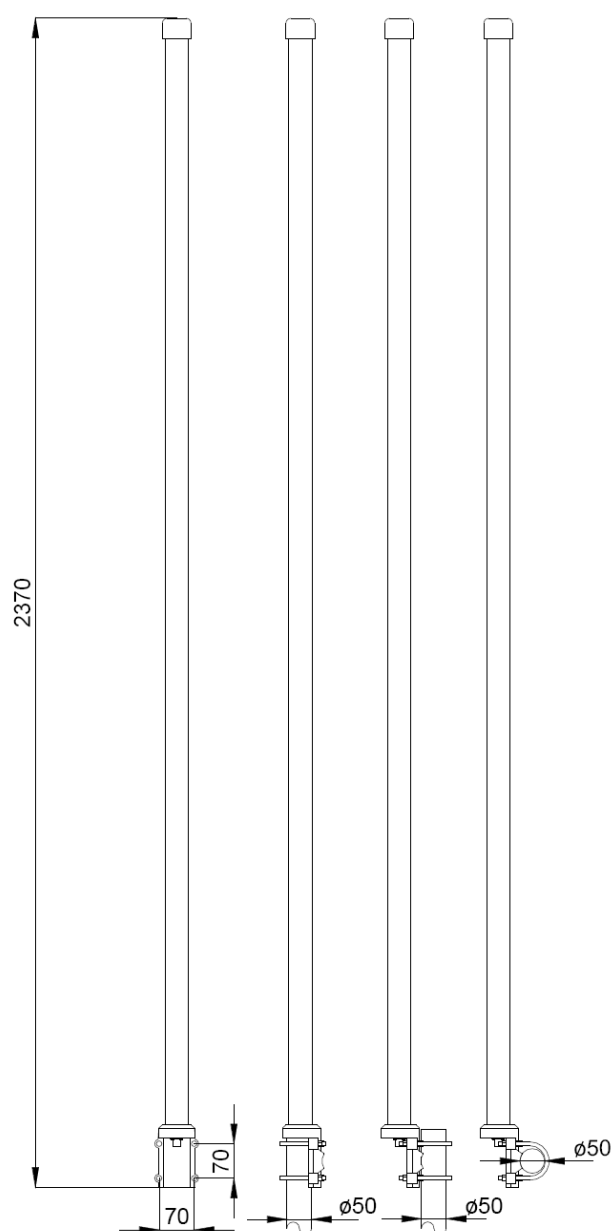
BSA VHF/W



Szerokopasmowa antena dookólna nie wymagająca strojenia. Pokrywa całe pasmo radiokomunikacji lotniczej VHF. Przeznaczona do pracy w polaryzacji pionowej lub poziomej, odporna na wpływ otoczenia (stabilność SWR). Zwarta dla prądu stałego. W niskich lokalizacjach nie wymaga dodatkowego odgromienia. Osłonę wykonano z laminatu szkłoepoksydowego, wygodne mocowanie nie wymaga dodatkowych elementów. Konstrukcja elementu promieniującego gwarantuje unormowane dopasowanie w całym pasmie pracy anteny. Konstrukcja i dobór materiałów umożliwiają zastosowania w trudnodostępnych lokalizacjach i bardziej odpowiedzialnych bezobsługowych systemach radiowych.

Właściwości elektryczne	
Zysk energetyczny	0 dB
Charakterystyka promieniowania	dookólna
Impedancja	50 Ω
Typ anteny	dipol
Współczynnik fali SWR w paśmie pracy anteny	$\leq 1,5$
Zakres częstotliwości pracy	118 – 136 MHz
Pasmo	18 MHz
Moc doprowadzona ciągle	200 W
Cechy mechaniczne	
Rodzaj złącza	N
Materiał	Laminat szkłoepoksydowy, aluminium
Polaryzacja	pionowa
Masa całkowita	6 kg
Zabezpieczenie odgromowe	Antena zwarta dla prądu stałego
Długość całkowita	2370,0 mm
Opakowanie	karton
Okres gwarancji	3 lata
Maksymalna prędkość wiatru	150 km/h
Warunki klimatyczne	
Zakres temperatur pracy	-40°C ÷ +70°C
Wilgotność względna	$\leq 100\%$ w temp. +40°C





Wymiary ogólne i sposoby montażu



P.U.P. Net-Com

41-902 Bytom, ul. Piekarska 102/7
tel./fax (32) 282-68-21, 0601-22-08-97

www.net-com.bytom.pl e-mail : biuro@net-com.bytom.pl