

# ATC S18



**Antena przeznaczona do współpracy z odbiornikami radarów wtórnych ADS-B, pracująca w pasmie 1000 – 1100 MHz. Mocowanie umożliwia montaż na typowych średnicach masztów. Konstrukcja całkowicie szczelna oraz odporna na działanie środowiska. Elektrycznie antena zwarta dla prądu stałego, wymaga dodatkowego odgromienia jedynie w lokalizacjach szczytowych. Antena zalecana do montażu w terenach zurbanizowanych o całkowicie lub częściowo zasłoniętym horyzoncie. Wykonywana w dwóch wersjach 8.5 i 10 dBi.**

## Właściwości elektryczne

<b>Zysk energetyczny</b>	8.5 dBi – wersja 1 10 dBi – wersja 2
<b>Charakterystyka promieniowania</b>	dookólna
<b>Impedancja</b>	50 $\Omega$
<b>Współczynnik fali SWR w paśmie pracy anteny</b>	$\leq 1.5$
<b>Zakres częstotliwości pracy</b>	980 – 1200 MHz
<b>Pasma</b>	220 MHz
<b>Moc doprowadzona ciągle</b>	100 W

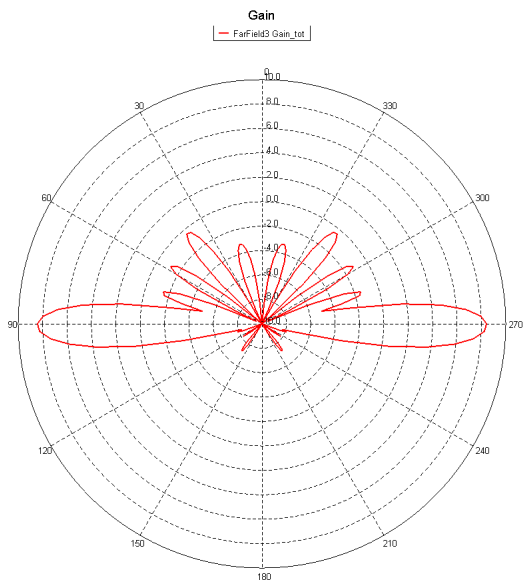
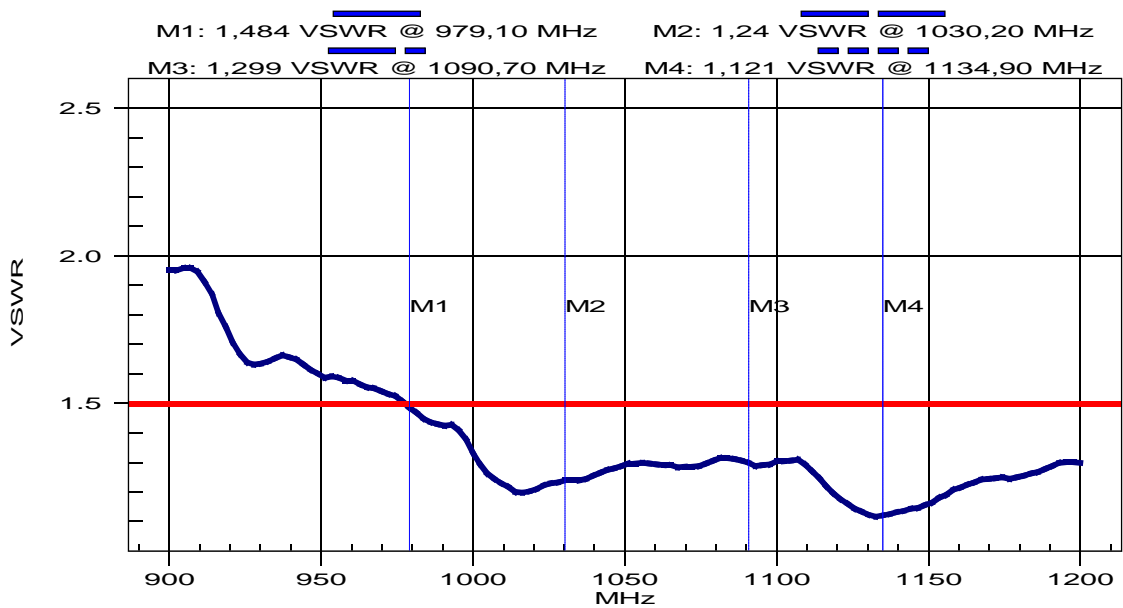
## Cechy mechaniczne

<b>Rodzaj złącza</b>	N
<b>Materiał</b>	Aluminium, laminat szkłoepoksydowy
<b>Polaryzacja</b>	pionowa
<b>Masa całkowita</b>	1 kg
<b>Zabezpieczenie odgromowe</b>	Zwarta dla prądu stałego
<b>Całkowita długość</b>	1350 mm – wersja 1 1800 mm – wersja 2
<b>Opakowanie</b>	Karton
<b>Okres gwarancji</b>	2 lata
<b>Maksymalna prędkość wiatru</b>	140 km/h

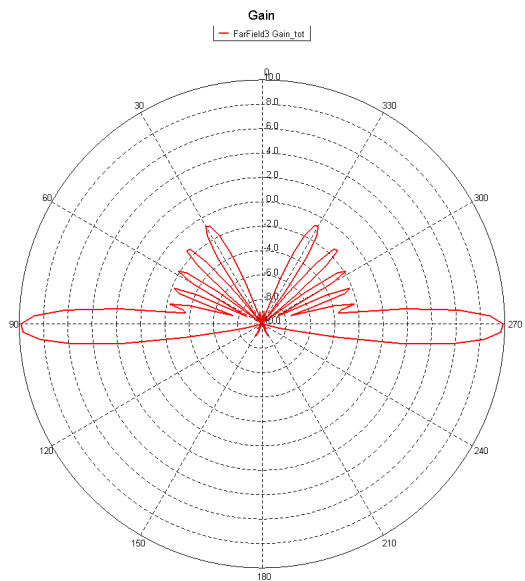
## Warunki klimatyczne

<b>Zakres temperatur pracy</b>	-40°C ÷ +70°C
<b>Wilgotność względna</b>	$\leq 100\%$ w temp. +40°C

# VSWR ATC S18

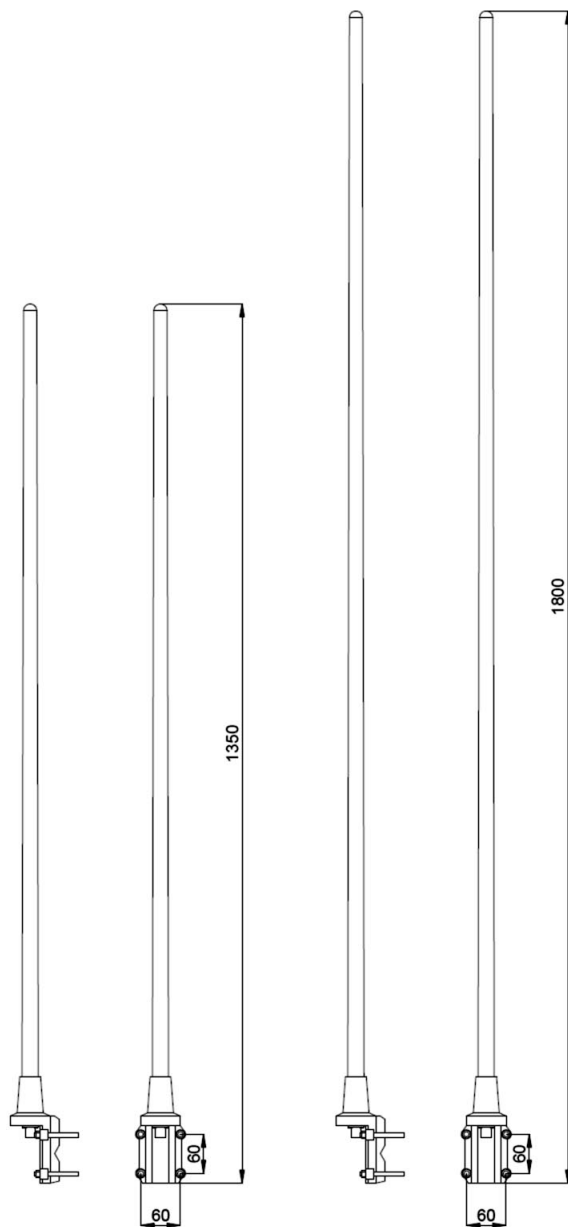


Wersja 1



Wersja 2

Pionowa charakterystyka promieniowania



Wymiary ogólne oraz szczegóły montażu



**P.U.P. Net-Com**

41-902 Bytom, ul. Piekarska 102/7  
tel./fax (32) 282-68-21, 0601-22-08-97

www.net-com.bytom.pl e-mail : biuro@net-com.bytom.pl