

Antena kierunkowa

BLY VHF



Antena przeznaczona do instalacji bazowych, w sieciach radiokomunikacji ruchomej. Konstrukcja duralowa, elektrycznie zwarta dla prądu stałego czyni konstrukcję wyjątkowo odporną na warunki środowiskowe ze szczególnym uwzględnieniem instalacji górskich, trudno dostępnych wysokich masztów, systemów bezobsługowych itp.

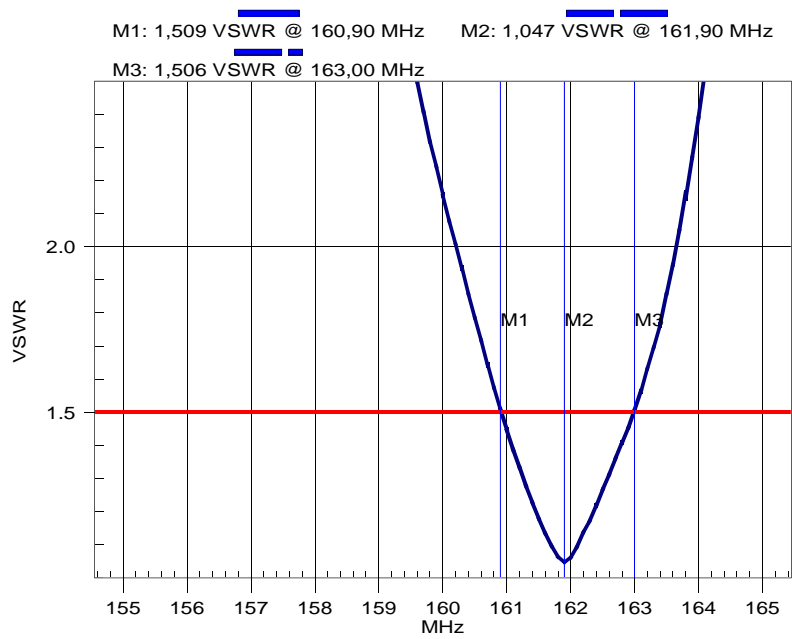
Antena produkowana w trzech wersjach 2, 3, 4 elementów .

Anteny typu BLY stosowane są do budowy układów antenowych 2, 3 i 4-ro sekcyjnych co umożliwia elastyczne kształtowanie poziomej charakterystyki pokrycia obszaru. Pojedynczy reflektor umożliwia montaż anteny na dowolnej odległości od masztu mocującego, bez wpływu na kształt jej charakterystyki promieniowania.

Antena wykonywana jest dla różnych częstotliwości z pasma 150 - 170MHz.

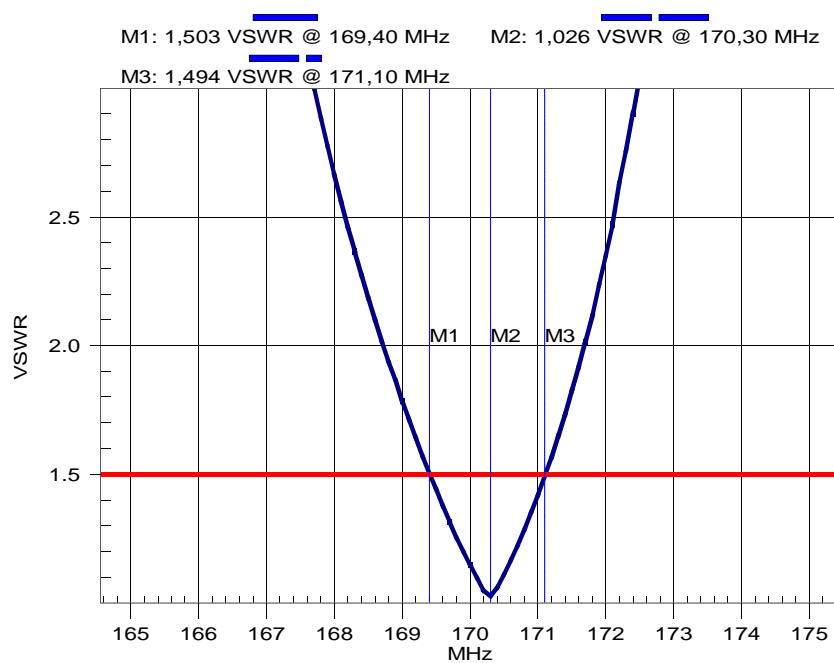
Właściwości elektryczne			
Zysk energetyczny	6.8 dBi	9.75 dBi	11.5 dBi
Charakterystyka promieniowania	Kierunkowa		
Impedancja	50 Ω		
Typ anteny	YAGI 2 elementy	YAGI 3 elementy	YAGI 4 elementy
Współczynnik fali SWR w paśmie pracy anteny	$\leq 1,5$		
Maksymalna moc doprowadzona	250 W		
Częstotliwość pracy	150 – 170 MHz zależnie od wykonania		
Pasmo	Wykonania o szerokości pasma 2 MHz		
Cechy mechaniczne			
Rodzaj złącza	N		
Materiał	Aluminium		
Polaryzacja	pion / poziom		
Średnica masztu mocującego	40-80 mm		
Masa anteny	3 – 4 kg		
Zabezpieczenie odgromowe	Zwarta dla prądu stałego		
Długość całkowita anteny:	480 mm	920 mm	1500 mm
Okres gwarancji	2 lata		
Opakowanie	Karton		
Maksymalna prędkość wiatru	45 m/s		
Warunki klimatyczne			
Zakres temperatur pracy	-40°C ÷ +70°C		
Wilgotność względna	$\leq 100\%$ w temp. +40°C		

VSWR BLY VHF



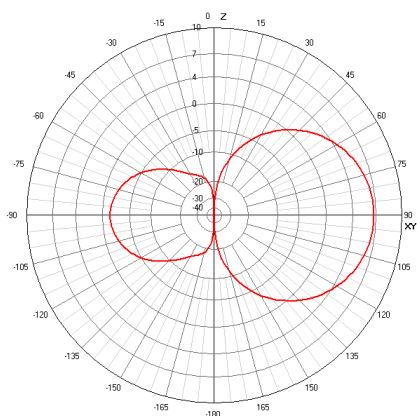
Przebieg SWR, wykonanie 162 MHz

VSWR BLY VHF

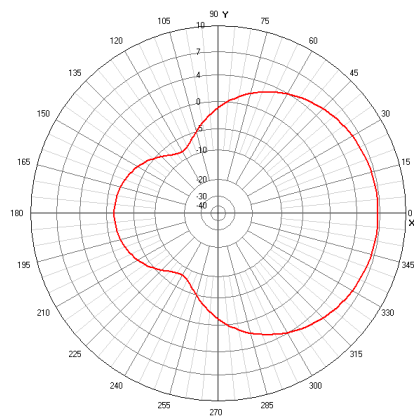


Przebieg SWR, wykonanie 170 MHz

Antena 2 elementowa

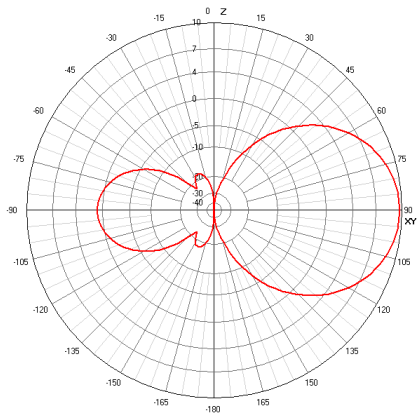


pionowa ch-ka promieniowania

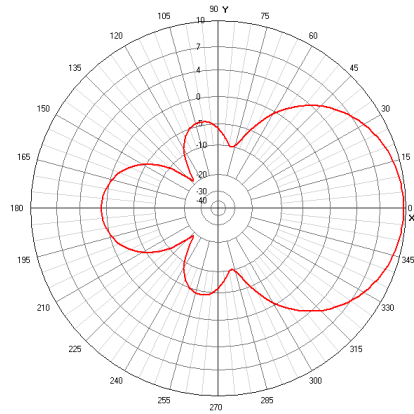


pozioma ch-ka promieniowania

Antena 3 elementowa

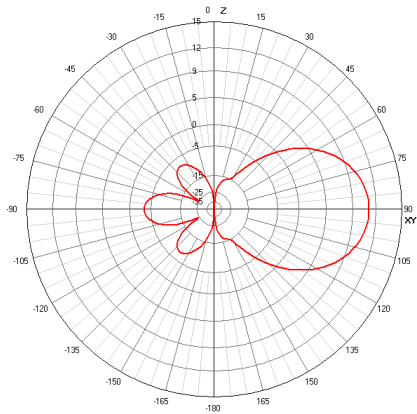


pionowa ch-ka promieniowania

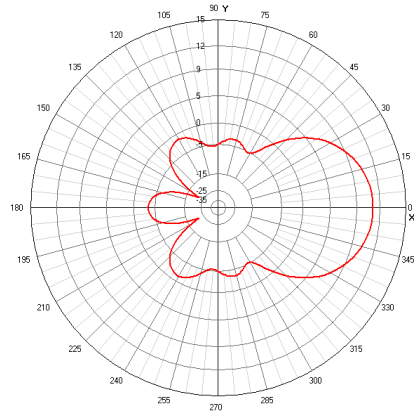


pozioma ch-ka promieniowania

Antena 4 elementowa



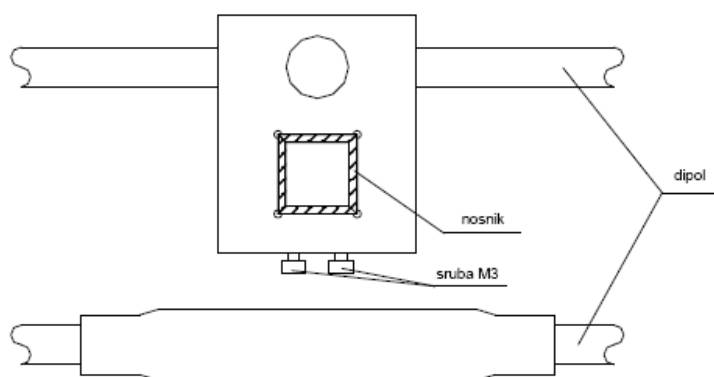
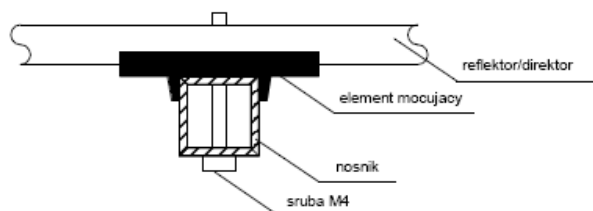
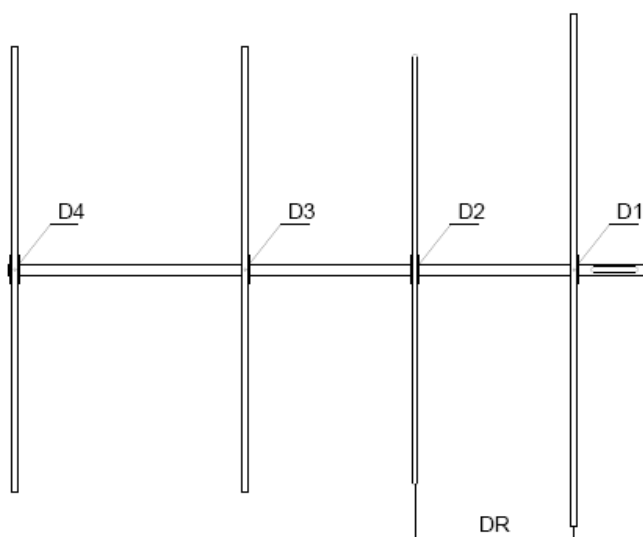
pionowa ch-ka promieniowania



pozioma ch-ka promieniowania

Odległość między dipolem a radiatorem

DR	230 mm
----	--------



Sposób składania anteny



P.U.P. Net-Com

41-902 Bytom, ul. Piekarska 102/7

tel./fax (32) 282-68-21, 0601-22-08-97

www.net-com.bytom.pl e-mail : biuro@net-com.bytom.pl