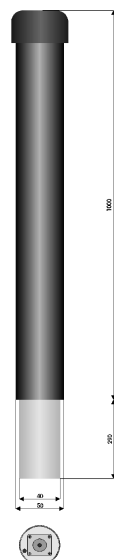
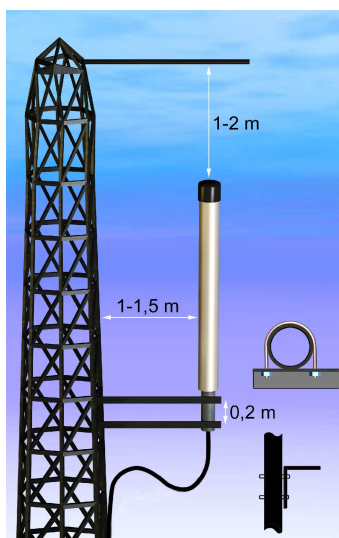


# SZEROKOPASMOWA ANTENA BAZOWA

BSO-VHF/W 100-180 MHz

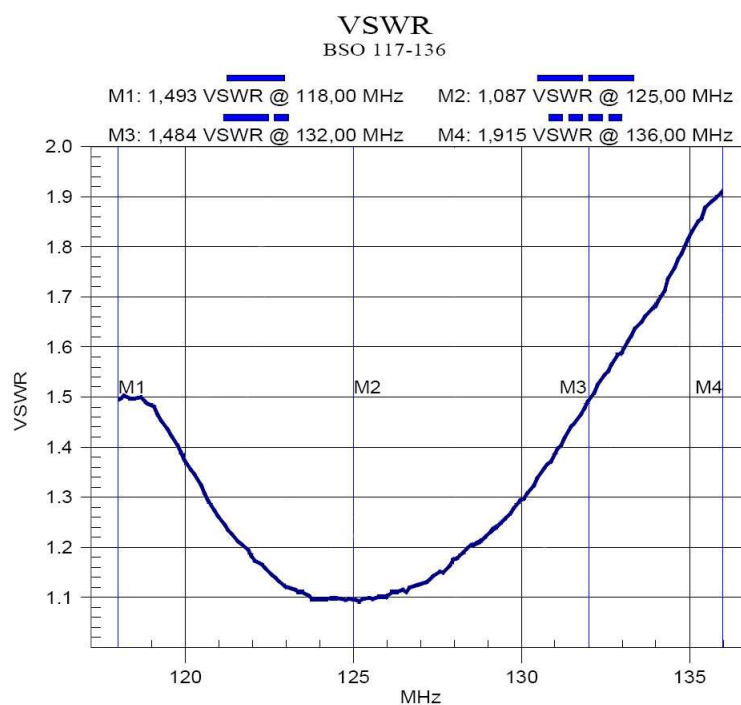


Szerokopasmowa antena dookólna nie wymagająca strojenia. Pokrywa całe pasmo radiokomunikacji ruchomej lądowej. Przeznaczona do pracy w polaryzacji pionowej, wyjątkowo odporna na wpływ znajdujących się blisko ścian, elementów metalowych konstrukcji wsporczej, zwarta dla prądu stałego. W niskich lokalizacjach nie wymaga dodatkowego odgromienia. W odróżnieniu do typowej anteny BSO150 wersja BSO-VHF/W charakteryzuje się wzmocnioną konstrukcją, zmieniono rodzaj i grubość zewnętrznej osłony PCV , powiększono grubość dolnej rury mocującej , zmieniono technologię montażu i łączenia elementów metalowych z PCV. Wewnątrz zmieniono konstrukcję elementu promieniującego w celu uzyskania bardziej płaskiej charakterystyki WFS w całym pasmie pracy anteny. Zmiany konstrukcyjne umożliwiają zastosowania w trudnodostępnych lokalizacjach i bardziej odpowiedzialnych systemach radiowych . Antena wykonywana również w wersji szkłoepoksydowej .

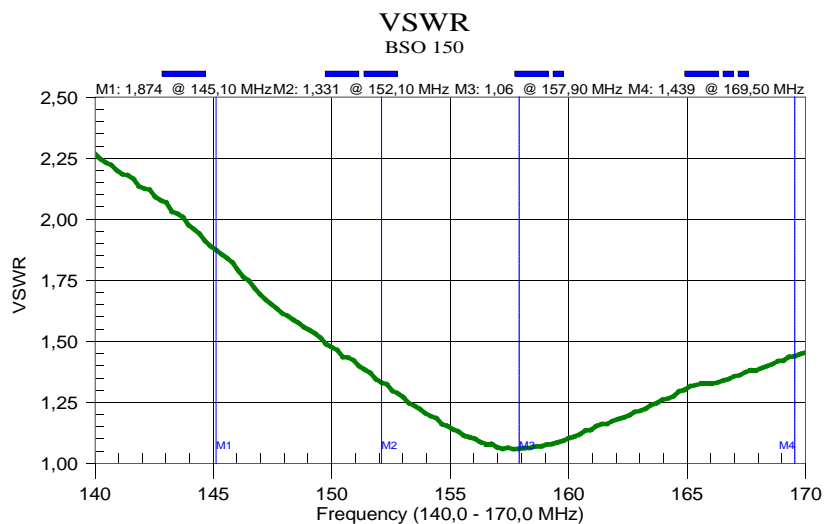
**Wykonanie BSA-VHF przeznaczone jest do zastosowań lotniczych.**

## Właściwości elektryczne

<b>Częstotliwości pracy</b>	<b>116-140 MHz</b> długość 2300,00 mm ( BSA-VHF) <b>135-174 MHz</b> długość 1400,00 mm ( BSO VHF/W)
<b>Zysk energetyczny względem dipola <math>\lambda/2</math></b>	0 dBd (2,15 dBi)
<b>Charakterystyka promieniowania</b>	Dookólna
<b>Impedancja</b>	50 $\Omega$
<b>Typ anteny</b>	dipol $\lambda/2$
<b>Dopasowanie</b>	WFS $\leq 1,6$
<b>Maksymalna moc doprowadzona</b>	100 W
<b>Pasmo pracy</b>	Średnio 10 MHz
<b>Kod poziomej charakterystyki promieniowania anteny (w płaszczyźnie wektora H)</b>	000ND00 (według Zalecenia CEPT T/R 25-08)
<b>Kod pionowej charakterystyki promieniowania anteny (w płaszczyźnie wektora E)</b>	039DE00 (według Zalecenia CEPT T/R 25-08)
<b>Cechy mechaniczne</b>	
<b>Rodzaj złącza</b>	UC1, N
<b>Materiał</b>	Aluminium, PCV/ szkłoepox
<b>Polaryzacja</b>	pionowa



**Charakterystyk WFS dla zakresu częstotliwości 116 – 136 MHz**

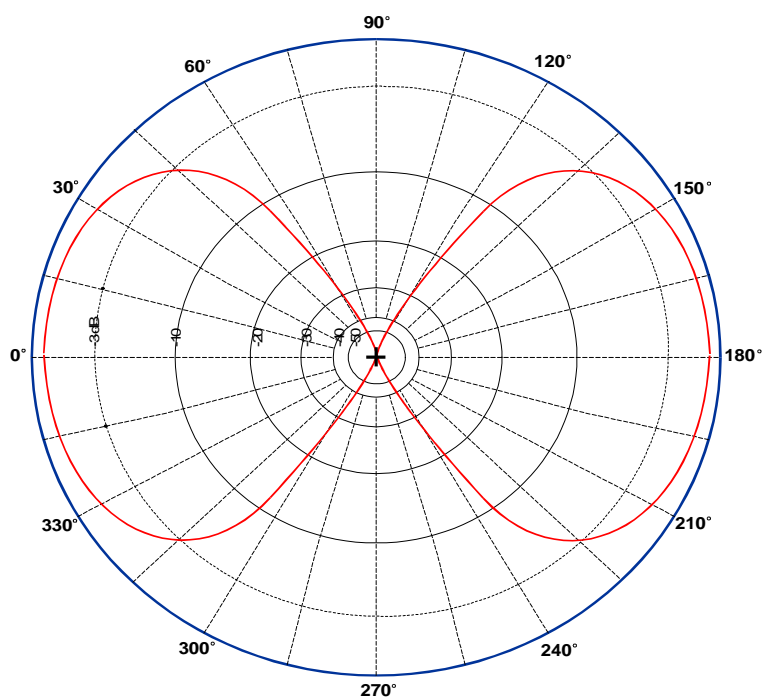


Resolution: 130  
Date:  
Model: S331A

CAL:ON(COAX)  
Time:  
Serial #: 00036029

CW: ON  
Smoothing: 0

### Charakterystyk WFS dla zakresu częstotliwości 140-170 MHz



### Pionowa charakterystyka promieniowania dla częstotliwości 150,0 MHz

P.U.P. Net-Com

41-902 Bytom, ul.Piekarska 102/7  
tel./fax (32) 282-68-21, 0601-22-08-97  
www.net-com.bytom.pl e-mail : biuro@net-com.bytom.pl

P.U.P. NET-COM 2008 wszelkie prawa zastrzeżone